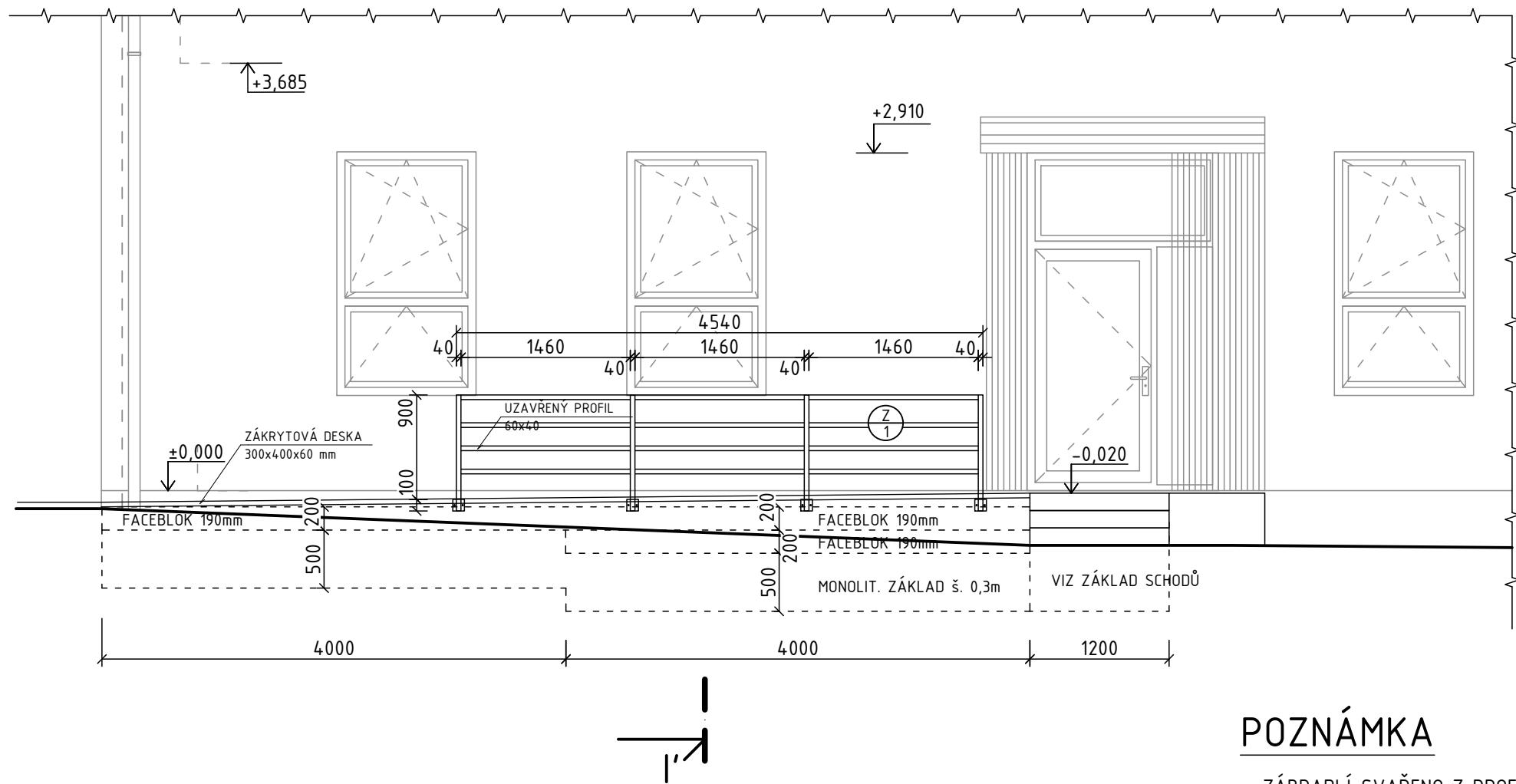
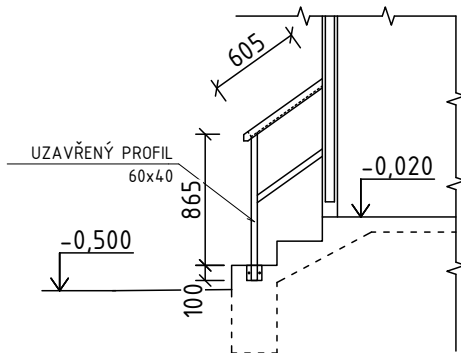


ZPEVNĚNÁ PLOCHA RAMPY + ZÁBRADLÍ



ZÁBRADLÍ SCHODIŠTĚ

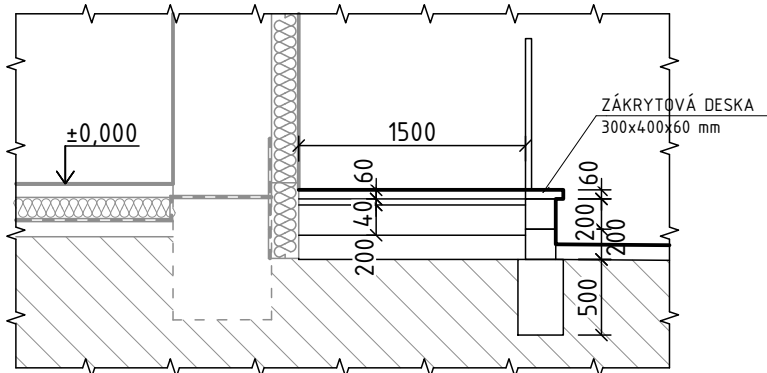


POZNÁMKA

- ZÁBRADLÍ SVAŘENO Z PROFILŮ 60x40
- KOTVENÍ DO FACEBLOKŮ ZÁVITOVOU TYČÍ Ø14 CHEMICKOU KOTVOU
- ROZMĚR KOTEVNÍHO PLECHU 120x120, TL. 4 mm

ŘEZ I-I'

NAVRHOVANÝ STAV



±0,000 = 386,30 m n.m. Bpv GSM: +420 721 980 337, sebesta@sb-projekce.cz, www.sb-projekce.cz mail: www: PARÉ:

PROJEKT: STAVEBNÍ ÚPRAVY OBJEKTU OZNICE č.p. 91 PARCELA ST. Č. 129, K.Ú. OZNICE				PARÉ:
INVESTOR: OBEC OZNICE, OZNICE 109, 756 24 OZNICE		ZODP. PROJEKTANT: Ing. PETR ŠEBESTA		
OBJEKT: SO-01 - OBJEKT OBČ. VYBAVENOSTI		VYPRACOVAL: ZUZANA PALÁTOVÁ		
ČÁST DOKUMENTACE: D - DOKUMENTACE OBJEKTŮ		Č. ZAK.: 007/2025	STUPEŇ: DPS	
NÁZEV VÝKRESU: ZPEVNĚNÁ PLOCHA RAMPY + ZÁBRADLÍ		FORMÁT: 2A4	DATUM: 01/2025	
NAVRHOVANÝ STAV		MĚŘÍTKO: 1:50	ČÍSLO VÝKRESU: D-1.1.3-19	